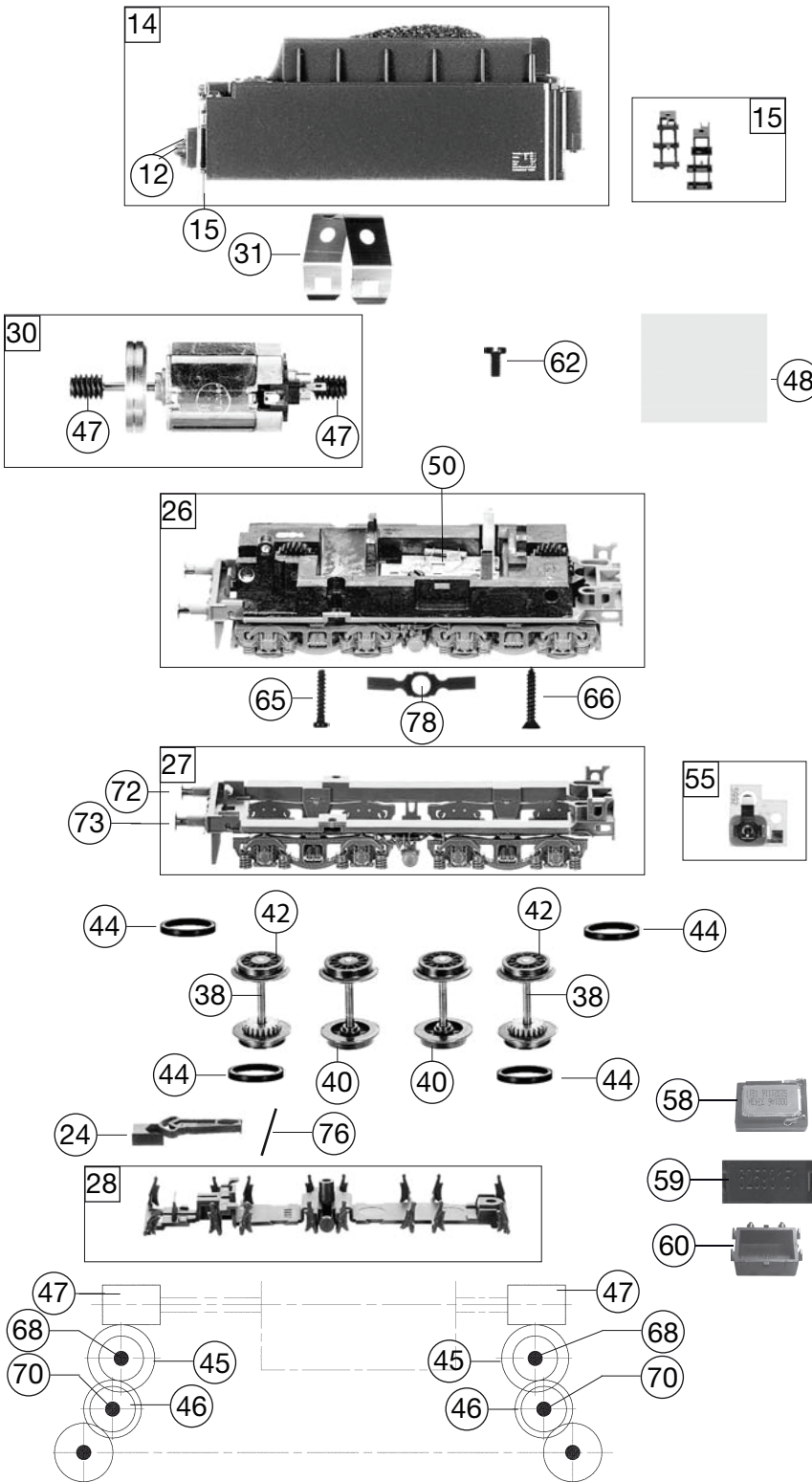


410374 003 131-0 DB		🔊	🔧	=	HO
Pos. Nr. Pos.no.	Beschreibung Description	Art.-Nr. Art.no.	Preisgruppe Price bracket		
1	LOKKESSL KPL. OHNE FÜHRERHAUS Loco boiler complete w/o driver's cab	10410374	034		
2	FÜHRERHAUS KPL. Driver's cab complete	11410304	020		
3	WITTE-WINDLEITBLECHE-SATZ WITTE wind deflectors -set	00124103	012		
4	LICHTLEITER -SATZ Light conductor - set	13410801	009		
5	UMLAUFBLECH Running board	15410301	018		
6	KLEINTEILE-SATZ F.4103,-04,-05 Set of small parts	00190103	011		
7	LUFTPUMPE U. SPEISEPUMPE -SATZ Air-&waterpump -set	00194103	012		
	EINSTRÖMROHR-SATZ (o.Abb.) Steam admission pipe (w/o Illustration)	19410303	012		
	KOLBENSTANGENSCHUTZROHR -SATZ (o.Abb.) Piston rod protection tube -set (w/o Illustration)	194134012	012		
10	KUPPLUNGSHAKEN Coupling hook	00194824	002		
11	REFLEKTORLAMPE MIT LAMPENEINSA Reflector lamp including inset	19491100	009		
12	REFLEKTORLAMPE MIT LAMPENEINSA Reflector lamp including inset	19491200	009		
	NUMMERSCHILD AM RESTAST GESTEM (o.Abb.) Number plate (w/o Illustration)	19494100	007		
14	TENDERGEHÄUSE KPL. Tender body complete	20410304	022		
15	LEITER U.AUFSTIEGSTRITTE/SATZ Ladder&treadle -set	00224103	012		
16	LOKFAHRGESTELL KPL. Loco chassis complete	30410374	043		
17	BREMSKUPPLUNG KURZ/LANG -SATZ Break coupling short/long - set	31410303	012		
18	STEUERUNG KPL. EINSCHL. KUPPEL Reversing gear complete with coupling rod	32410801	033		
19	ZYLINDER LI. U. RE. -SATZ Cylinder left & right -set	33410801	015		
20	LOK-TENDERKUPPLUNG-SATZ Coupling between loco and tender -set	00344139	009		
21	RAUCHKAMMERTRÄGER Smoke box support	35410801	013		
22	VORLAUFGESTELL F.BR 03 Set of carrying wheels (front)	00374103	018		
23	KUPPLUNGSADAPTER Coupling adaptor	00384001	006		
24	KUKU-DEICHSEL Short coupling reception	00384014	006		
25	NACHLAUFGESTELL 1.ACHS. KPL. Set of carrying wheels (rear)	39410801	016		
26	TENDERFAHRGESTELL KPL. O. MOTO Tender chassis complete w/o motor	40410304	036		
27	TENDERRAHMEN KPL. Tender framework	41410304	017		
28	ABDECKPLATTE F.TENDER Cover plate for Tender	00434103	011		
29	RAUCHKAMMERSTÜTZE Smoke box support	00454103	007		
30	MOTOR KPL.M.SCHWUNGMASSE Motor with flywheel, complete	00504103	025		
31	SPANNBÜGEL Retainer clip	00504904	002		
	T.RAD O.Z.M.N.ISO.ROT (o.Abb.) Tender wheel w/o gear, with traction tyre (w/o Ill.)	00514193	007		
33	TREIBRAD LI. Driving wheel left	00514332	008		
34	TREIBRAD RE. Driving wheel right	00514333	009		
35	KUPPELRAD LINKS Left side coupled wheel	00514334	008		
36	KUPPELRAD RE. Right side coupled wheel	00514335	009		
	TENDERRAD M.N. ROT LACK. (o.Abb.) Tender wheel with traction tyre (w/o Ill.)	51445700	006		
38	ACHSE VERN. Axle nickelplated	00524009	005		



410374 003 131-0 DB = HO

Pos. Nr. Pos.no.	Beschreibung Description	Art.-Nr. Art.no.	Preisgruppe Price bracket
39	ACHSE Axle	00524011	001
40	TENDERRADSATZ O.Z.O.N. Tender wheelset w/o gear, w/o traction tyre	00534028	011
41	VORLAUFRADSATZ BR 03,86,56 Pony truck wheelset	00534047	012
42	TENDER-RS.M.Z.M.N. Tender wheelset w.gear wheel, w. traction tyre	00534054	015
43	RADSATZ KPL. (GEHÄRTETE ACHSEN) Wheelset complete	53428000	014
44	HAFTREIFEN HO Traction tyre H0	00544007	001
45	UNTERSETZUNGSRAD Reduction gear wheel	00564153	005
46	UNTERSETZUNGSRAD Reduction gear wheel	00564154	006
47	SCHNECKE F.MOTOR 504103 Worm gear for motor	00564609	006
48	ISOLIERPLATTE Insulating plate	00564752	001
49	DISTANZRING Spacer ring	00564775	002
50	STROMABNEHMEREINSATZ F. ART. 4 Power pick-up assembly	00600103	016
51	ABDECKPLATTE UNTEN MIT RADKONT Cover plate bottom side with contacts	00604105	014
52	DRUCKFEDER MIT KAPPE U. BUNDBO Pressure spring with cap&flanged bolt -set	00614803	009
53	RADKONTAKTFEDER Wheel contact spring	00614960	001
54	KONTAKTPILZGARNITUR Contacter pin assembly	00644406	011
55	SCHALTPLATTE KPL. (TENDER) Switch plate complete (Tender)	65412800	018
	LEITERPLATTE KPL. (o.Abb.) PCB complete (w/o Illustration)	65413900	019
	LEITERPLATTE (LÖTPLATINE) (o.Abb.) PCB (w/o Illustration)	65417300	015
58	LAUTSPRECHER Loudspeaker	68400400	016
59	HALTEBÜGEL FÜR LAUTSPRECHER Loudspeaker fixation	68400600	005
60	LAUTSPRECHERAUFNAHME Loudspeaker reception	68400700	016
	SOUND-DECODER (o.Abb.) Sound-decoder (w/o Illustration)	68410374	041
62	GF-SCHRAUBE M2x4 DIN7500 Self-tapping screw M2x4 DIN 7500	70900010	002
63	GF-SCHRAUBE M2x5 DIN7500 Self-tapping screw M2x5 DIN 7500	70900011	003
64	SENKKOPFBLECHSCHRAUBE KREUZSCH Countersunk tapping screw	00712509	001
65	BLECHSCHRAUBE M.KREUZSCHLITZ Tapping screw	00713309	001
66	SENKKOPFBLECHSCHR.2,2X13 KS AA Countersunk tapping screw 2,2X13	00714513	001
67	ANSATZSCHRAUBE VERN. Flanged screw nickel-plated	00730009	002
68	ZYLINDERSTIFT Ø 2 x 14 VERN. Cylinder pin 2x14 nickel-plated	00730515	002
69	SPLINT F. KÜPPLUNGSADAPT Split pin for coupling adaptor	00730525	001
70	ZYLINDERSTIFT 2 X 10 Cylinder pin 2x10	00730538	001
71	GESTAENGEBOEZEN F.BR 03 Linkage pin	00730549	002
72	STECKPUFFER Plug-in buffer	00754006	002
73	STECK-PUFFER FLACH Plug-in buffer, flat	00754015	002
74	PUFFERBOHLE KPL. Frontside framework, complete	75410304	016
75	BLATTRICHTFEDER L=9,5MM Flat straightening spring	00764007	001
76	DRAHTRICHTFEDER L=19 MM Thread straightening spring	00764018	002

77	BLATTFEDER Flat spring	00764319	001
78	BLATTFEDER Flat spring	00764320	001
	STECKKUPPLUNG (o.Abb.) Clip-in coupling (w/o Illustration)	6509	---
	STECKKUPPLUNG (o.Abb.) Clip-in coupling (w/o Illustration)	6510	---
	STECK-TAUSCHKUPPLUNG (o.Abb.) Clip-in coupling (w/o Illustration)	6511	---
	PROFI-STECKKUPPLUNG (o.Abb.) Profi clip-in coupling (w/o Illustration)	6515	---